



TASSELLO 8

BETONELLA®
L'autentica. Dal 1979

Il modulo Tassello è un massello speciale ideato da Tegolaia con funzione di chiusura laterale di aree pavimentate con Betonella® senza dover ricorrere a tagli, oppure per ricavare originali riquadrature all'interno di superfici sempre pavimentate con Betonella®. Tassello viene prodotto nel colore antracite e viene sottoposto ad un trattamento di fagliatura degli spigoli, acquistando l'aspetto dei cubetti di basalto o porfido.

Dimensioni cm:



Spessore: 8 cm
Peso: 180 kg/mq
Colori: quarzato bianco, nero



Adatta a Traffico Veicolare lento con carichi complessivi fino a 35 q, strade di accesso residenziali, parcheggi di autovetture, traffico occasionale di automezzi di servizio, strade con traffico medio, stazioni di servizio, cortili di abitazioni private.

CARATTERISTICHE TECNICHE (UNI EN 1338) a cui Tassello è conforme

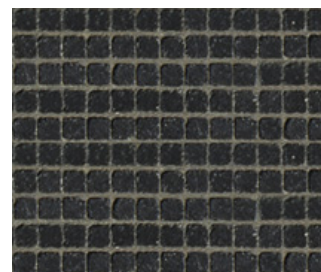
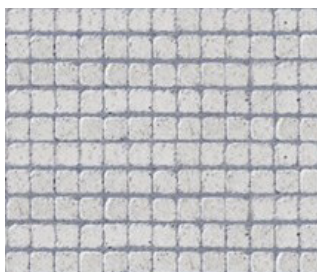
Resistenza caratteristica a trazione indiretta per taglio:	≥ 3,6 MPa
Carico di rottura a taglio per unità di lunghezza:	≥ 250 N/nm
Resistenza allo scivolamento:	Soddisfacente
Resistenza all'abrasione:	Classe 4 marcatura I
Durabilità - assorbimento d'acqua:	Wa ≤ 6% classe 2 marcatura B

CERTIFICAZIONE DI
SISTEMA DI GESTIONE



UNI EN ISO 9001

SCHEMI DI POSA



RACCOMANDAZIONI DI POSA

Detti masselli saranno posti in opera su sottofondo portante adeguato, interponendo un riporto di posa costituito da circa 3-5 cm di sabbia granita, con successiva compattazione con adeguata piastra vibrante. I giunti dovranno essere sigillati con sabbia fine asciutta di elevata durezza. La posa in opera dovrà essere eseguita secondo le modalità indicate dalla norma UNI 11241 su massciata approntata in funzione del tipo di traffico previsto e dello stato del suolo naturale sulla base delle indicazioni del "Catalogo per il dimensionamento delle pavimentazioni in ambito urbano" edito da Assobeton, 2005.



Gruppo Industriale
TEGOLAIA

Gruppo Industriale TEGOLAIA
Via della Liberazione, 48 Casier (TV)