



CORSO TABULA

BETONELLA®
L'autentica. Dal 1979

Corso® Tabula ha l'aspetto della pietra naturale con finitura superficiale martellinata, ottenuta con un processo originale di trattamento del calcestruzzo, coperto da brevetto internazionale. Corso® viene proposto in vari modelli e dimensioni che possono essere inseriti in qualsiasi pavimentazione in Betonella®: per realizzare fasce di chiusura, per creare linee grafiche, delimitare dei percorsi oppure comporre particolari effetti grafici. L'accentuata rugosità della superficie di Corso® aumenta l'effetto antiscivolamento, caratteristica importante soprattutto in presenza di precipitazioni atmosferiche intense.

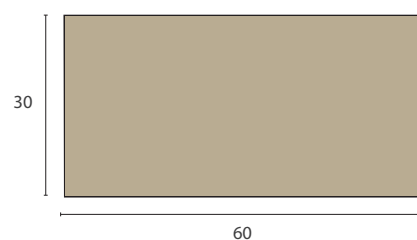


Adatta a Traffico Veicolare lento di sole autovetture, cortili di abitazioni private. Marciapiedi, zone circostanti edifici, sentieri di parchi, lati piscine, piazze esclusivamente pedonali. Zone di stazionamento in parcheggi di autovetture.



Con Adeguato sottofondo misto cementato (consigliato) Tabula è idonea a traffico lento fino a 35 q.li .

Dimensioni cm:



Spessore: 8 cm

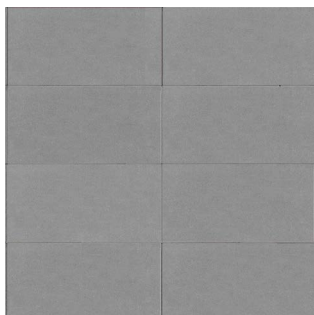
Peso: 180 kg/m²

Colori: grigio ardesia

CARATTERISTICHE TECNICHE (UNI EN 1339) a cui Tabula è conforme

Resistenza caratteristica a trazione indiretta per flessione:	≥ 3,5 MPa
Carico di rottura a taglio per unità di lunghezza:	≥ 250 N/nm
Resistenza allo scivolamento:	Soddisfacente
Resistenza all'abrasione:	Classe 4 marcatura I
Durabilità - assorbimento d'acqua:	Wa ≤ 6% classe 2 marcatura B

SCHEMI DI POSA



RACCOMANDAZIONI DI POSA

Dette lastre saranno poste in opera su sottofondo portante adeguato tramite l'utilizzo di Vacuum (Ventosa), interponendo un riporto di posa costituito da circa 4-6 cm di sabbia granita (0-6 lavata), successiva compattazione con adeguata piastra vibrante. I giunti dovranno essere sigillati con sabbia fine asciutta di elevata durezza.



Gruppo Industriale
TEGOLAIA

Gruppo Industriale TEGOLAIA
Via della Liberazione, 48 Casier (TV)

tel. 0422 671205

info@tegolaia.com
www.tegolaia.com