



4GREEN

BETONELLA®
L'autentica. Dal 1979

Il modulo 4Green è un grigliato erboso di spessore di 10 cm. Come gli altri grigliati della linea Betonella permette di realizzare una pavimentazione continua facendo da trama portante al tappeto verde che può svilupparsi attraverso i fori ricavati nei masselli e tra i masselli contigui. E' importante operare un idoneo drenaggio del sottofondo per ottenere un buon inerbamento della superficie pavimentata.



Adatta a traffico lento di sole autovetture, zone di stazionamento in parcheggi di autovetture, cortili di abitazioni private, marciapiedi, zone circostanti edifici, sentieri di parchi, lati piscine, piazze esclusivamente pedonali.

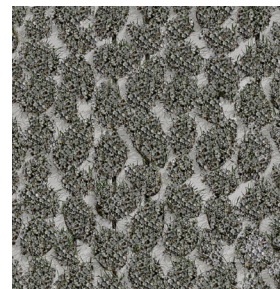
Categoria di traffico limite raccomandata: **2B**

Classificazione del traffico da "Catalogo per il dimensionamento di pavimentazioni in masselli autobloccanti in calcestruzzo in ambito urbano" edito da Assobeton (2005) pag. 12 - tabella 2.6

CARATTERISTICHE TECNICHE a cui 4Green è conforme

Massa volumica media:	$\geq 2200 \text{ kg/m}^3$
Assorbimento d'acqua:	$W_a \leq 6\%$
Percentuale di foratura:	52%

SCHEMI DI POSA



RACCOMANDAZIONI DI POSA

RIEMPIMENTO CON MANTO ERBOSO: la posa in opera va effettuata su un riporto di sabbia granita; dopo una compattazione fatta a regola d'arte con adeguata piastra vibrante provvista di rulliera, posando il grigliato e saturando i fori con un misto di terriccio vegetale e pietrischetto (50% di sabbia, 30% di torba, 20% di terriccio); si procede poi alla semina del manto erboso. Il risultato finale è una pavimentazione inerbata, definibile come "prato armato", funzionale per zone di parcheggio di veicoli leggeri, la cui manutenzione è assimilabile a quella del prato.

Gruppo Industriale Tegolaia srl vieta tassativamente la vibrocompattazione del 4Green con piastra vibrante sprovvista di rulliera. La posa in opera dovrà essere eseguita secondo le modalità indicate dalla norma UNI 11241 su massiccata approntata in funzione del tipo di traffico previsto e dello stato del suolo naturale sulla base delle indicazioni del "Catalogo per il dimensionamento delle pavimentazioni in ambito urbano" edito da Assobeton, 2005.



Gruppo Industriale
TEGOLAIA

Gruppo Industriale TEGOLAIA
Via della Liberazione, 48 Casier (TV)

tel. 0422 6711

info@tegolaia.com
www.tegolaia.com

